

פירוט כללי על הדירה

קומה א-137 מ"ר
קומה ב- ללא שינוי
מפלס חדרים בקומה א בגובה 34 ס"מ מ-0

שם הגליון	מספר גליון
שער	01
קרקע-קיים	02
קרקע-הריסה	03
קרקע-D3-הריסה	04
קומה א-בניה	05
קומה א בניה-3D	06
קומה א-העמדת ריהוט	07
קומה א העמדת ריהוט-3D	08
קומה א-אינסטלציה	09
קומה א-חשמל ותאורה	10
קומה א-ריצוף	11

הערות כלליות

- המידות בתוכנית מבוססת על נתונים שסופקו ע"י הלקוח, ייתכנו שינויים בין המידות בשרטוט למידות בפועל.
- המידות בתוכנית הן ברוטו ואינן כוללות חומרי גמר.
- אין לקבוע מידות על סמך שרטוט.
- יש לוודא מידות בשטח לאחר ביצוע.
- יש לבדוק את התאמת התוכנית לשטח לפני תחילת הבנייה ולעדכן על כל אי התאמה.
- זכויות היוצרים בתוכנית למתכננת ואין לעשות בה שימוש ללא אישור בכתב.
- ההערות תקפות לכל התוכניות אלא אם צוין אחרת.



סטטוס:
 לעיין
 לאישור
 לביצוע

עיצוב: אוריה פיזם
 שרטוט: סטודיו שרטוט וקו

גודל גליון: A3
 תאריך הפקה: 10/12/2024
 קנה מידה: משתנה

שם התוכנית:
שער

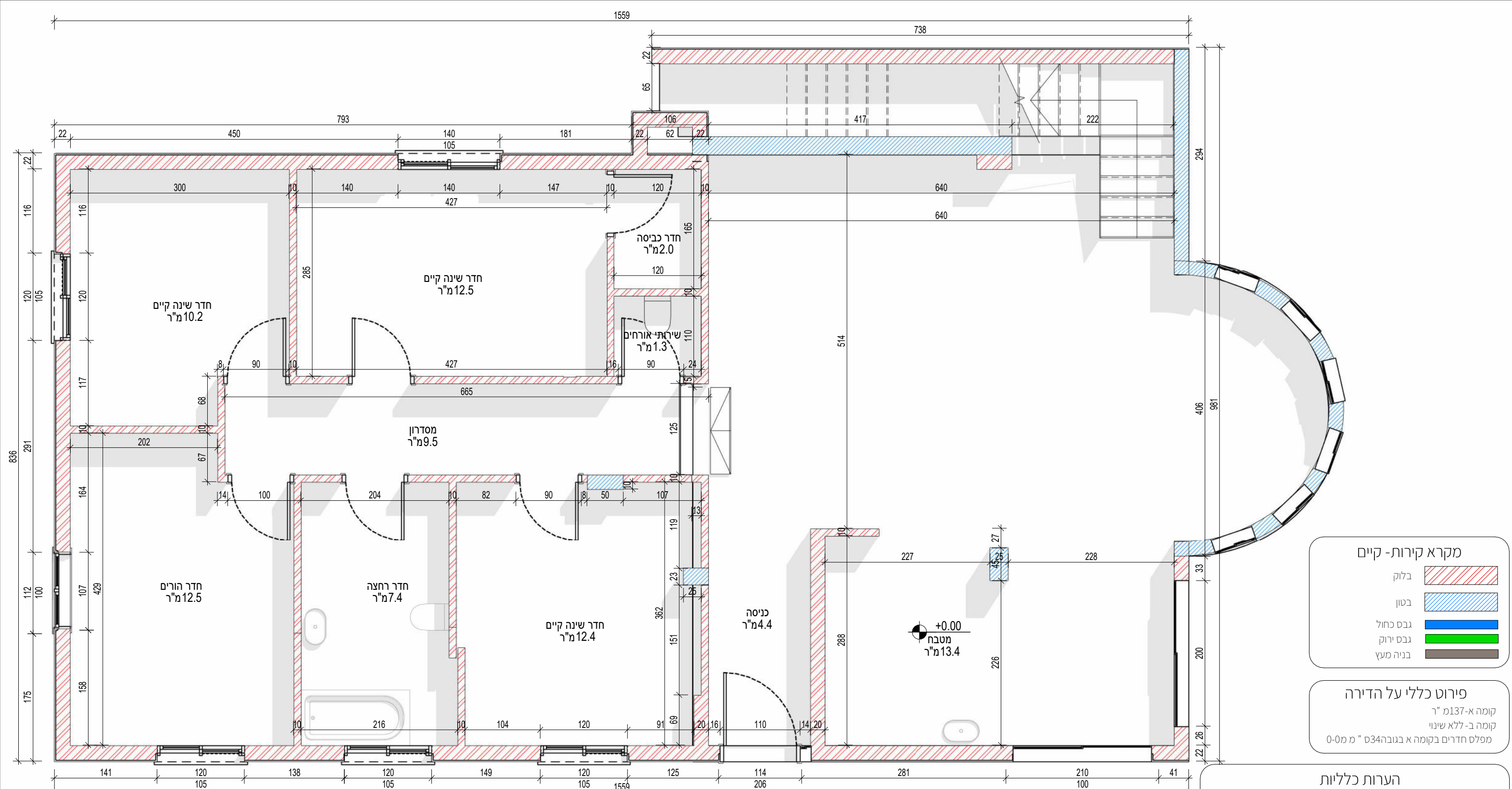
כתובת הפרויקט:
ירושלים

שם הלקוח:
משפחת כהן

שם הפרויקט:
שם הפרויקט

מס גליון:
01





מקרא קירות- קיים

- בלוק (Red hatched pattern)
- בטון (Blue hatched pattern)
- גבס כחול (Blue solid color)
- גבס ירוק (Green solid color)
- בניה מעץ (Brown solid color)

פירוט כללי על הדירה

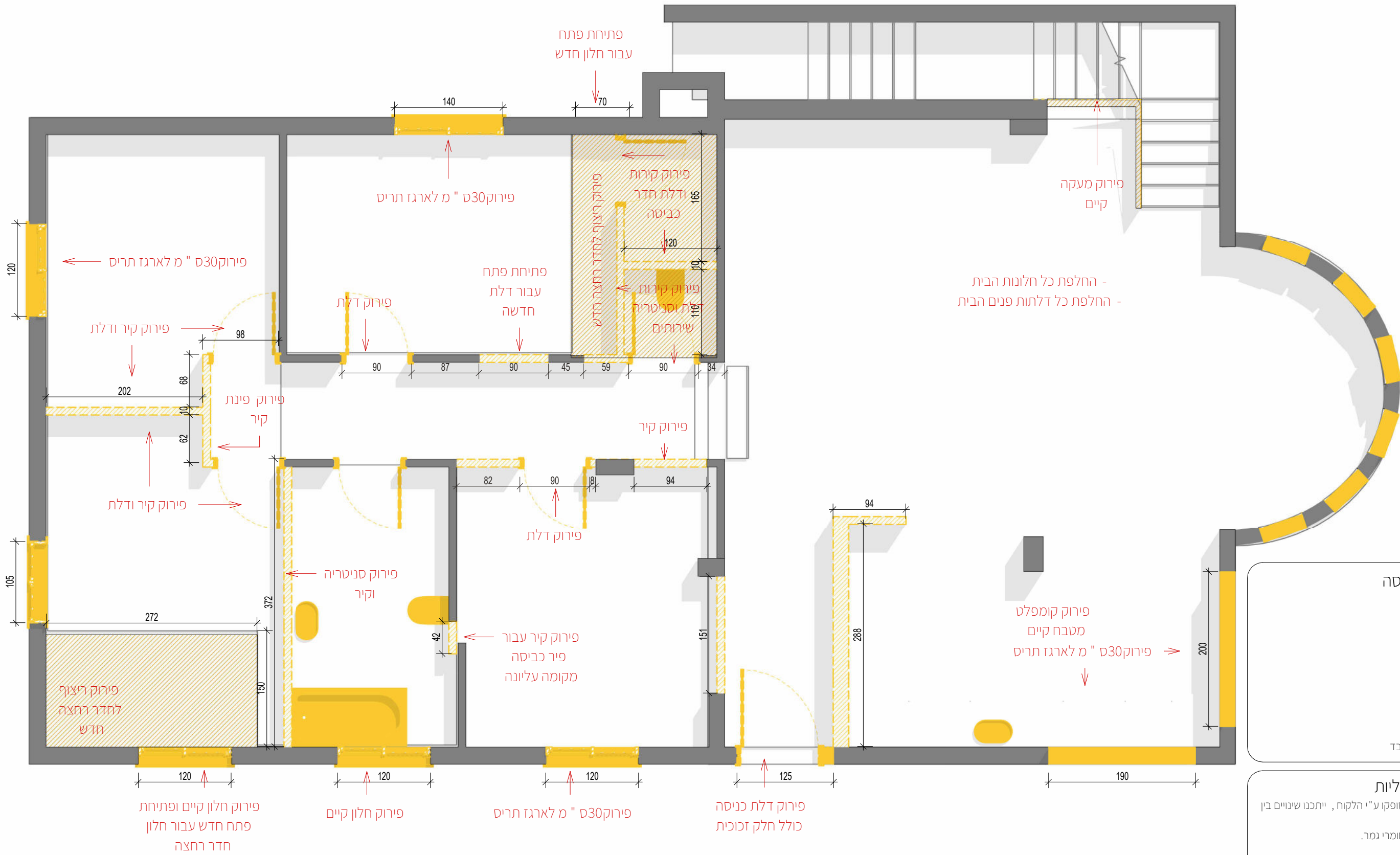
קומה א-137 מ"ר
 קומה ב- ללא שינוי
 מפלס חדרים בקומה א בגובה 34ס"מ מ-0-0

הערות כלליות

- המידות בתוכנית מבוססת על נתונים שסופקו ע"י הלקוח, ייתכנו שינויים בין המידות בשרטוט למידות בפועל.
- המידות בתוכנית הן ברוטו ואינן כוללות חומרי גמור.
- אין לקבוע מידות על סמך שרטוט.
- יש לוודא מידות בשטח לאחר ביצוע.
- יש לבדוק את התאמת התוכנית לשטח לפני תחילת הבנייה ולעדכן על כלי אי התאמה.
- זכויות היוצרים בתוכנית למתכנתת ואין לעשות בה שימוש ללא אישור בכתב.
- ההערות תקפות לכל התוכניות אלא אם צוין אחרת.



	סטטוס:	עיצוב:	גודל גליון:	שם התוכנית:	כתובת הפרויקט:	שם הלקוח:	שם הפרויקט:	מס גליון:	
	לעיין לאישור לביצוע	אוריה פיזם שרטוט: סטודיו שרטוט וקו	A3 תאריך הפקה: 10/12/2024 קנה מידה: משתנה	שם התוכנית: קרקע- קיים	ירושלים	משפחת כהן	שם הפרויקט	02	



מקרא קירות- הריסה

הריסה

קיים

- הערות להריסה**
- פירוק פיניו בניה ע"פ תוכנית
 - פירוק קומפלט חדרי רחצה
 - פירוק פנלים קומה א
 - פירוק פיניו כלים סניטרים קומפלט
 - פירוק פיניו גופי תאורה קיימים
 - פירוק פיניו נגרות קומפלט
 - פירוק פיניו ריהוט
 - פירוק מוצרי חשמל קיימים
 - פירוק והריסה בטון/ קונסטרוקיה ע"פ תוכנית מהנדס ובפיקוח מהנדס בלבד

- הערות כלליות**
- המידות בתוכנית מבוססת על נתונים שסופקו ע"י הלקוח, ייתכנו שינויים בין המידות בשרטוט למידות בפועל.
 - המידות בתוכנית הן ברוטו ואינן כוללות חומרי גמר.
 - אין לקבוע מידות על סמך שרטוט.
 - יש לוודא מידות בשטח לאחר ביצוע.
 - יש לבדוק את התאמת התוכנית לשטח לפני תחילת הבנייה ולעדכן על כל אי התאמה.
 - זכויות היוצרים בתוכנית למתכננת ואין לעשות בה שימוש ללא אישור בכתב.
 - ההערות תקפות לכל התוכניות אלא אם צוין אחרת.



מקרא קירות- הריסה

הריסה 

קיים 

- הערות להריסה**
- פירוק פינוי בניה ע"פ תוכנית
 - פירוק קומפלט חדרי רחצה
 - פירוק פנלים קומה א
 - פירוק פינוי כלים סניטרים קומפלט
 - פירוק פינוי גופי תאורה קיימים
 - פירוק פינוי נגרות קומפלט
 - פירוק פינוי ריהוט
 - פירוק מוצרי חשמל קיימים
 - פירוק והריסה בטון/ קונסטרוקיה
 - ע"פ תוכנית מהנדס ובפיקוח מהנדס בלבד

הערות כלליות

- המידות בתוכנית מבוססת על נתונים שסופקו ע"י הלקוח, ייתכנו שינויים בין המידות בשרטוט למידות בפועל.

- המידות בתוכנית הן ברוטו ואינן כוללות חומרי גמר.

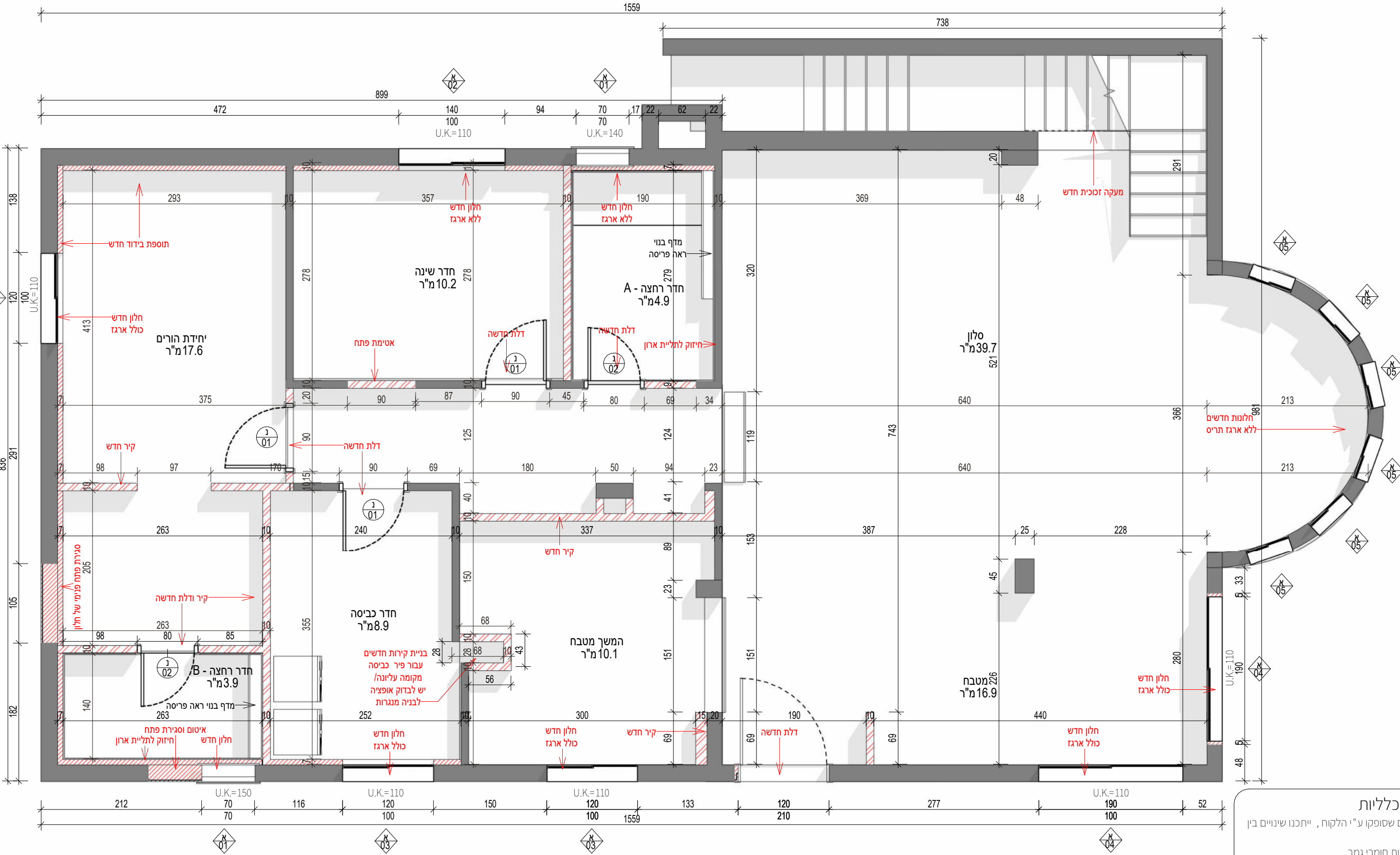
- אין לקבוע מידות על סמך שרטוט.

- יש לוודא מידות בשטח לאחר ביצוע.

יש לבדוק את התאמת התוכנית לשטח לפני תחילת הבנייה ולעדכן על כל אי התאמה.

זכויות היוצרים בתוכנית למתכננת ואין לעשות בה שימוש ללא אישור בכתב.

- ההערות תקפות לכל התוכניות אלא אם צוין אחרת.



מקרא קירות

- בניה חדשה
- תוספת בידוד
- גבס כחול
- גבס ירוק
- בניה מעץ

הערות לבניה

- כל המידות המופיעות בתוכנית, לפני קרמיקה וטיח - מידות (אלא אם מצוין אחרת) המפלסים הם מגובה פני ריצוף - יש לבצע שורת בלוקים אחת ולתאם הגעה של המעצבת לבדיקה ואישור סופי.

- יש לדאוג לפנינו כל פסולת הבנין, לרבות כל האלמנטים המסומנים להריסה.

- לביצוע רק לאחר קבלת היתרים) באחריות בלקוחות) כל האלמנטים והקירות המסומנים להריסה בתוכנית זו, מצריכים אישור וחתימתו של קונסטרוקטור מוסמך.

- חתימתו של הקונסטרוקטור- במקומות היעודיים בתוכנית זו, מאשרת כי השינויים הגלומים בה לא יהיו מפגנע בטיחותי או סכנה כלשהי לדיירי הבית במידת הצורך, באחריותו של הקונסטרוקטור לתכנן חלופה שתאפשר את ביצוע התוכנית בצורה בטיחותית.

- המתכנת אינה אחראית על שינויים אשר מצריכים אישור קונסטרוקטור ויבוצעו על דעת הייריס ללא אישור זה.

- עדכון השינויים אצל הרשויות / או השגת היתרים מטעם הרשויות לשינוי חזיתות המבנה ולכלל צורך אחר הינו באחריות הלקוח בלבד) אלא אם סוכם אחרת מראש)

הערות כלליות

- המידות בתוכנית מבוססת על נתונים שסופקו ע"י הלקוח, ייתכנו שינויים בין המידות בשרטוט למידות בפועל.

- המידות בתוכנית הן ברוטו ואינן כוללות חומרי גמר.

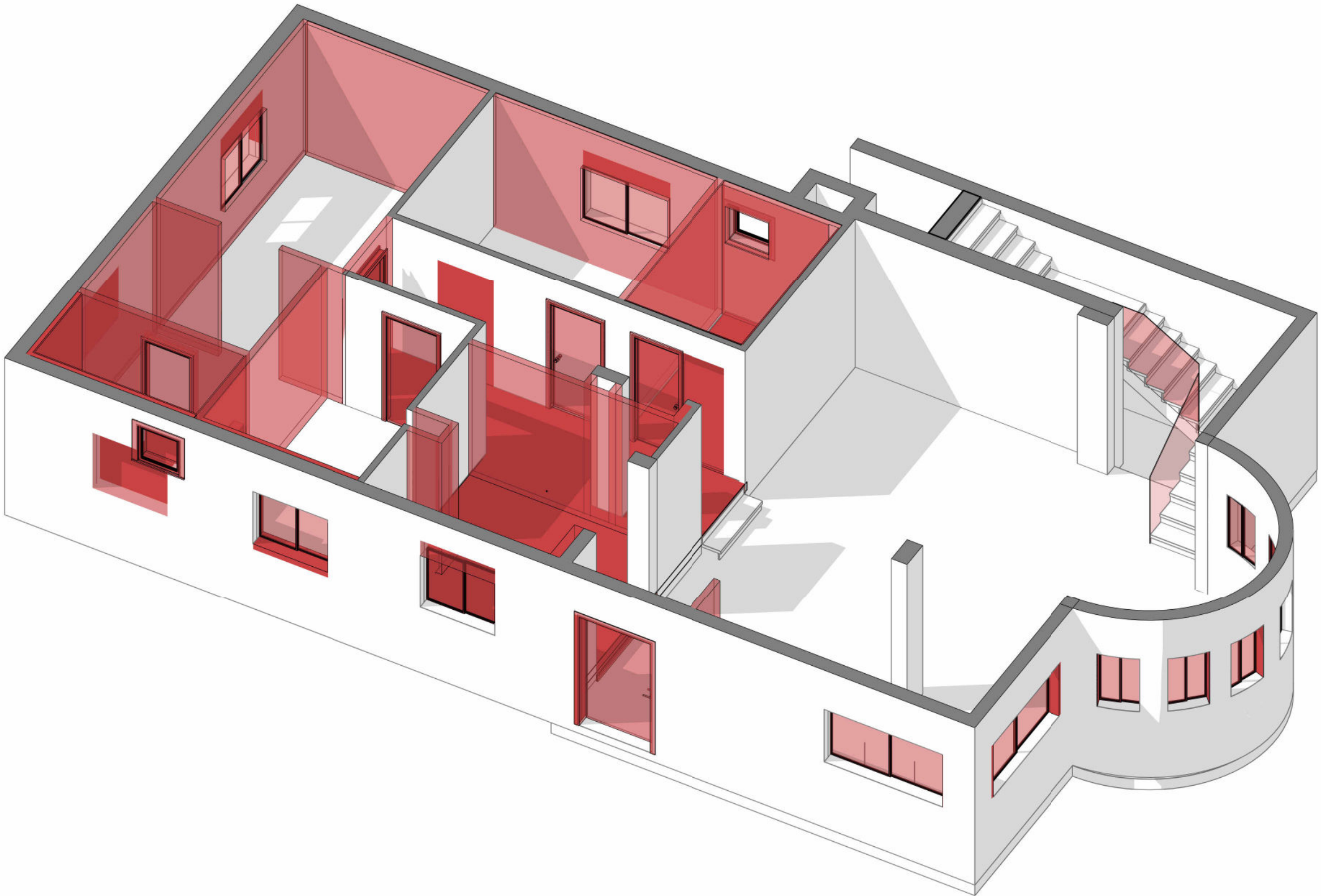
- אין לקבוע מידות על סמך שרטוט.

- יש לוודא מידות בשטח לאחר ביצוע.

- יש לבדוק את התאמת התוכנית לשטח לפני תחילת הבניה ולעדכן על כל אי התאמה.

- זכויות היוצרים בתוכנית למתכנתת ואין לעשות בה שימוש ללא אישור בכתב.

- ההערות תקפות לכל התוכניות אלא אם צוין אחרת.



מקרא קירות

- בניה חדשה ■
- תוספת בידוד
- גבס כחול ■
- גבס ירוק ■
- בניה מעץ ■

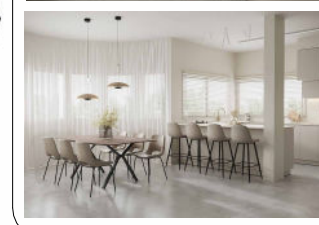
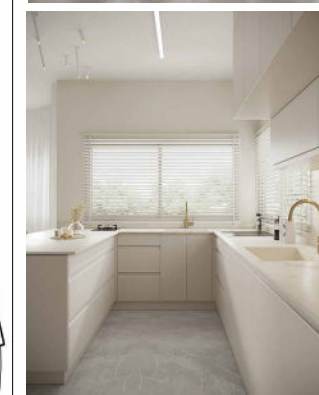
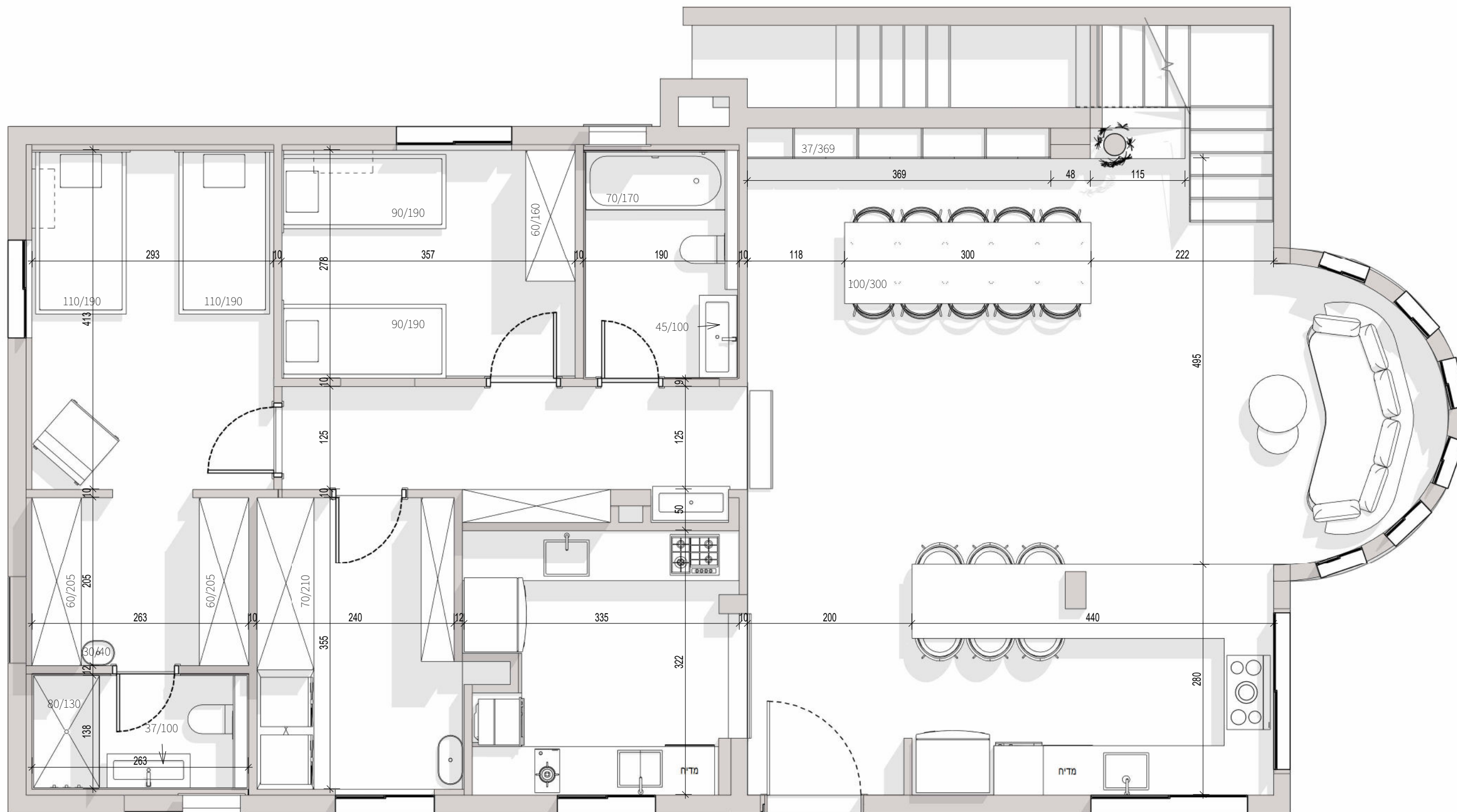
הערות לבניה

- כל המידות המופיעות בתוכנית, לפני קרימיקה וטיח
 - מידות (אלא אם מצוין אחרת) המפלסים הם מגובה פני ריצוף
 - יש לבצע שורת בלוקים אחת ולתאם הגעה של המעצבת לבדיקה ואישור סופי.
 - יש לדאוג לפנינו כל פסולת הבנין , לרבות כל האלמנטים המסומנים להריסה.
 - לביצוע רק לאחר קבלת היתרים) באחריות בלקוחות) כל האלמנטים והקירות המסומנים להריסה בתוכנית זו , מצריכים אישור וחתימתו של קונסטרוקטור מוסמך.
 - חתימתו של הקונסטרוקטור- במקומות היעודיים בתוכנית זו , מאשרת כי השינויים הגלומים בה לא יהיו מפגע בטיחותי או סכנה כלשהי לדיירי הבית במידת הצורך , באחריותו של הקונסטרוקטור לתכנן חלופה שתאפשר את ביצוע התוכנית בצורה בטיחותית.
 המתכנת אינה אחראית על שינויים אשר מצריכים אישור קונסטרוקטור ויבצעו על דעת הדיירים ללא אישור זה.
 - עדכון השינויים אצל הרשויות / או השגת היתרים מטעם הרשויות לשינוי חזיתות המבנה ולכל צורך אחר הינו באחריות הלקוח בלבד) אלא אם סוכם אחרת מראש)

שטח	שם החלל
39.7 m ²	סלון
16.9 m ²	מטבח
10.1 m ²	המשך מטבח
10.2 m ²	חדר שינה
3.9 m ²	חדר רחצה - B
4.9 m ²	חדר רחצה - A
8.9 m ²	חדר כביסה
17.6 m ²	יחידת הורים
7.3 m ²	מסדרון

הערות כלליות

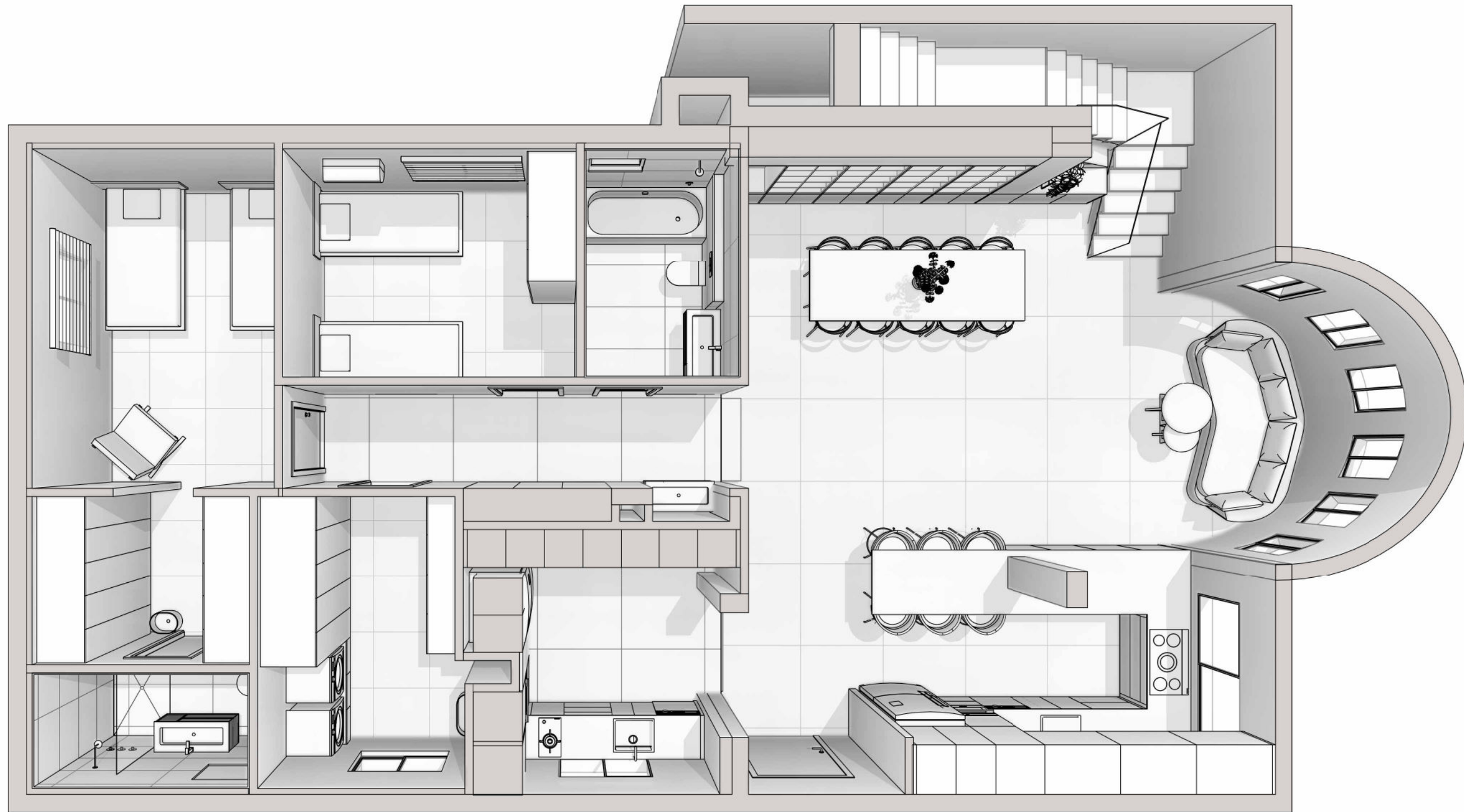
- המידות בתוכנית מבוססת על נתונים שסופקו ע"י הלקוח , ייתכנו שינויים בין המידות בשרטוט למידות בפועל.
 - המידות בתוכנית הן ברוטו ואינן כוללות חומרי גמר.
 - אין לקבוע מידות על סמך שרטוט.
 - יש לוודא מידות בשטח לאחר ביצוע.
 יש לבדוק את התאמת התוכנית לשטח לפני תחילת הבניה ולעדכן על כל אי התאמה.
 זכויות היוצרים בתוכנית למתכנתת ואין לעשות בה שימוש ללא אישור בכתב.
 - הערות תקפות לכל התוכניות אלא אם צוין אחרת.



שם החלל	השטח
סלון	39.7 m ²
מטבח	16.9 m ²
המשך מטבח	10.1 m ²
חדר שינה	10.2 m ²
חדר רחצה - B	3.9 m ²
חדר רחצה - A	4.9 m ²
חדר כביסה	8.9 m ²
יחידת הורים	17.6 m ²
מסדרון	7.3 m ²

הערות כלליות


- המידות בתוכנית מבוססת על נתונים שסופקו ע"י הלקוח, ייתכנו שינויים בין המידות בשרטוט למידות בפועל.
- המידות בתוכנית הן ברוטו ואינן כוללות חומרי גמר.
- אין לקבוע מידות על סמך שרטוט.
- יש לוודא מידות בשטח לאחר ביצוע.
- יש לבדוק את התאמת התוכנית לשטח לפני תחילת הבנייה ולעדכן על כל אי התאמה.
- זכויות היוצרים בתוכנית למתכננת ואין לעשות בה שימוש ללא אישור בכתב.
- ההערות תקפות לכל התוכניות אלא אם צוין אחרת.

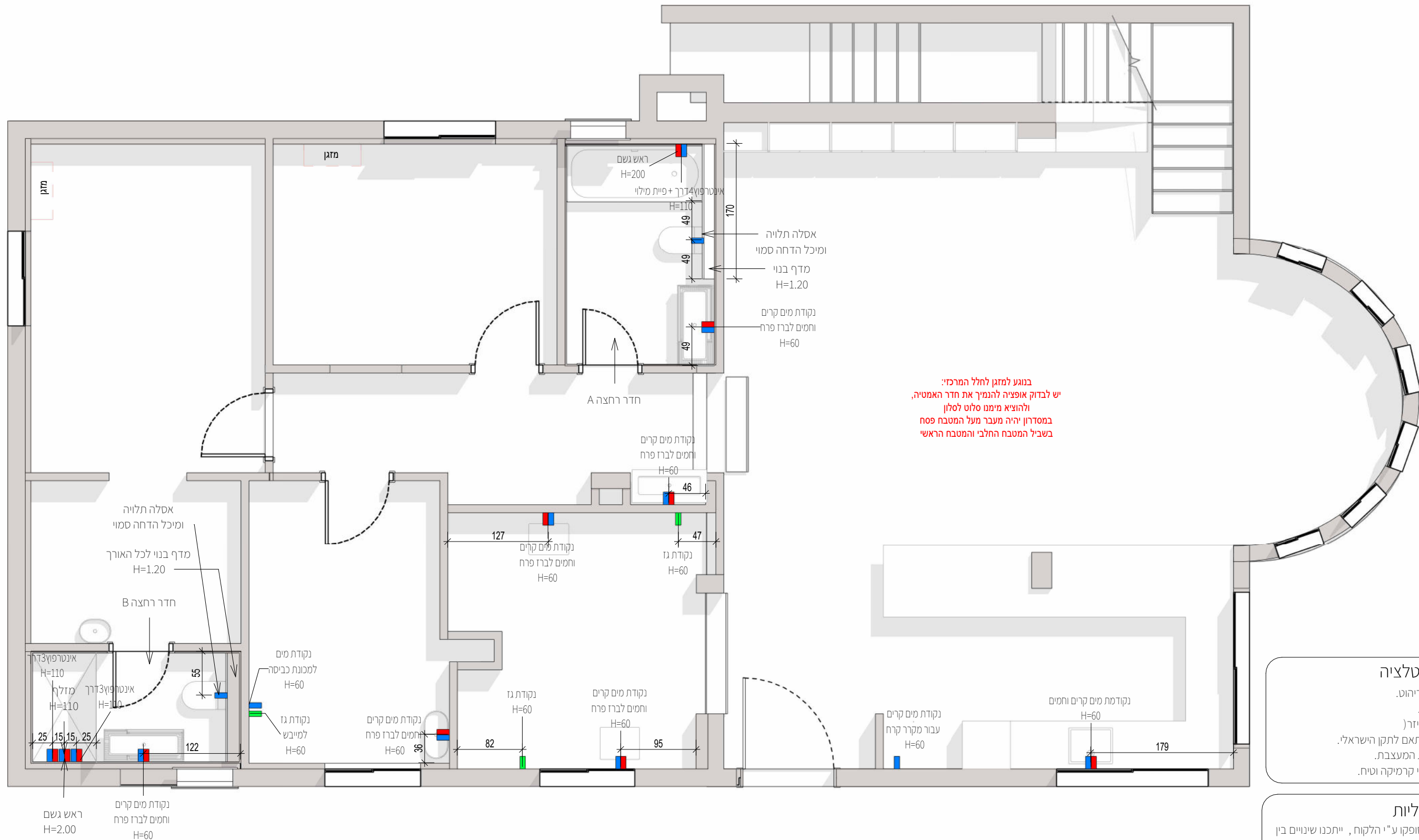


שם החלל	השטח
סלון	39.7 m ²
מטבח	16.9 m ²
המשך מטבח	10.1 m ²
חדר שינה	10.2 m ²
חדר רחצה - B	3.9 m ²
חדר רחצה - A	4.9 m ²
חדר כביסה	8.9 m ²
יחידת הורים	17.6 m ²
מסדרון	7.3 m ²

הערות כלליות

- המידות בתוכנית מבוססת על נתונים שסופקו ע"י הלקוח, ייתכנו שינויים בין המידות בשרטוט למידות בפועל.
- המידות בתוכנית הן ברוטו ואינן כוללות חומרי גמר.
- אין לקבוע מידות על סמך שרטוט.
- יש לוודא מידות בשטח לאחר ביצוע.
- יש לבדוק את התאמת התוכנית לשטח לפני תחילת הבנייה ולעדכן על כל אי התאמה.
- זכויות היוצרים בתוכנית למתכננת ואין לעשות בה שימוש ללא אישור בכתב.
- ההערות תקפות לכל התוכניות אלא אם צוין אחרת.

	סטטוס: <input type="radio"/> לעיון <input type="radio"/> לאישור <input checked="" type="radio"/> לביצוע	עיצוב: אוריה פיזם שרטוט: סטודיו שרטוט וקו שרטוט וקו	גודל גליון: A3 תאריך הפקה: 10/12/2024 קנה מידה: משתנה	שם התוכנית: קומה א העמדת-3D ריהוט	כתובת הפרויקט: ירושלים	שם הלקוח: משפחת כהן	שם הפרויקט: שם הפרויקט	מס גליון: 08	
	שם הפרויקט: שם הפרויקט								



בנוגע למזגן לחלל המרכזי:
יש לבדוק אופציה להנמיך את חדר האמטיה,
ולהוציא מימנו סלוט לסלון
במסדרון יהיה מעבר מעל המטבח פסח
בשביל המטבח החלבי והמטבח הראשי

מקרא אינסטלציה

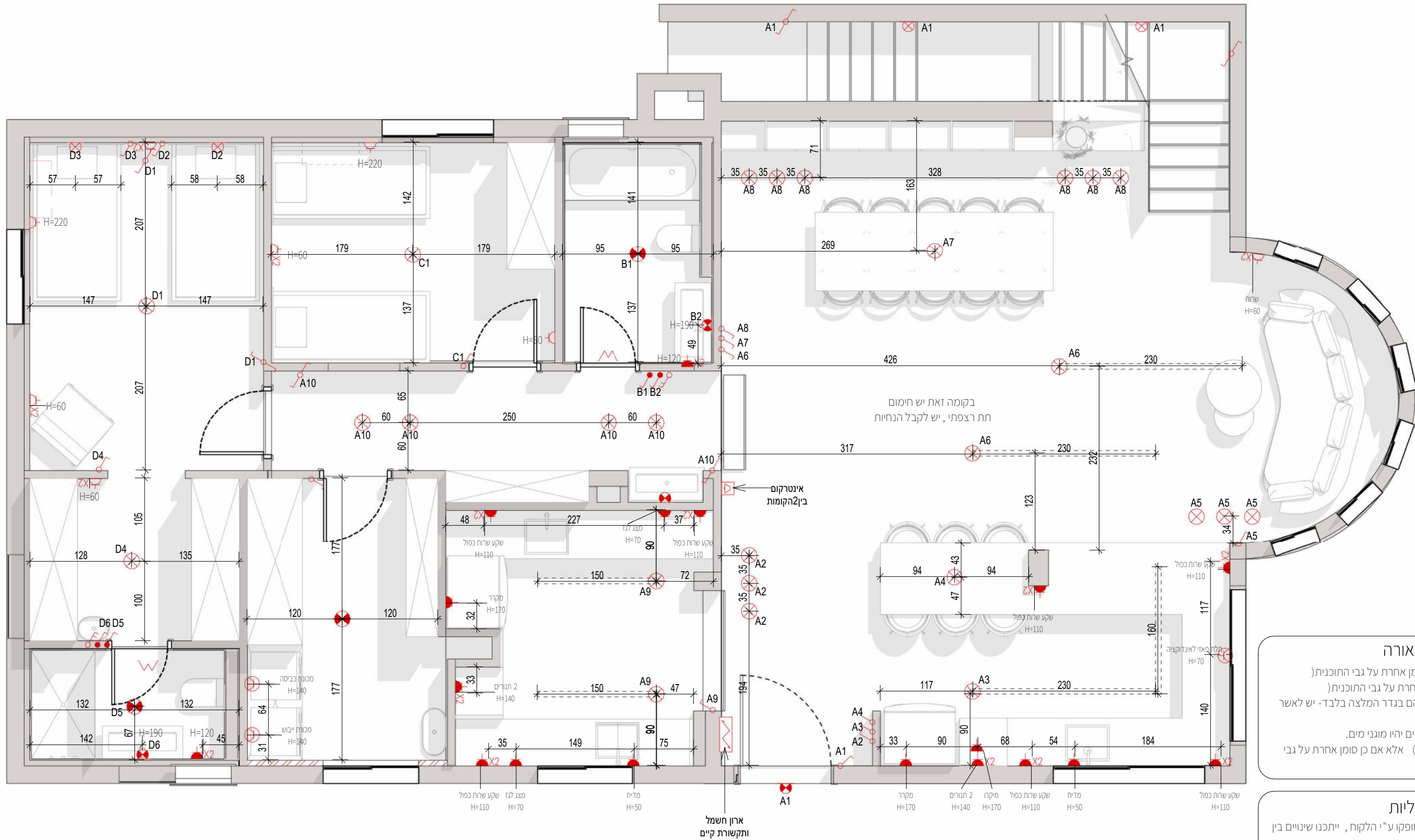
- נקודת מים קרים
- נקודת מים חמים
- ■ נקודת מים חמים/קרים
- נקודת גז
- ○ ○ ○ מרכזית מים
- מזגן

הערות אינסטלציה

- כל קופסאות הביקורת ימוקמו מתחת לריהוט.
- כל שינוי יש לתאם עם המעצב/אדריכל.
- כל הגבהים מתייחסים 0-0 (מרכז אביזר)
- כל החציבות והתקנת האינסטלציה בהתאם לתקן הישראלי.
- חמוכית המים תותקן לפי מיקום קביעת המעצבת.
- כל המידות המופיעות בתוכנית הם לפני קרמיקה וטיח.

הערות כלליות

- המידות בתוכנית מבוססת על נתונים שסופקו ע"י הלקוח, ייתכנו שינויים בין המידות בשרטוט למידות בפועל.
- המידות בתוכנית הן ברוטו ואינן כוללות חומרי גמר.
- אין לקבוע מידות על סמך שרטוט.
- יש לוודא מידות בשטח לאחר ביצוע.
- יש לבדוק את התאמת התוכנית לשטח לפני תחילת הבנייה ולעדכן על כל אי התאמה.
- זכויות היוצרים בתוכנית למתכננת ואין לעשות בה שימוש ללא אישור בכתב.
- ההערות תקפות לכל התוכניות אלא אם צוין אחרת.

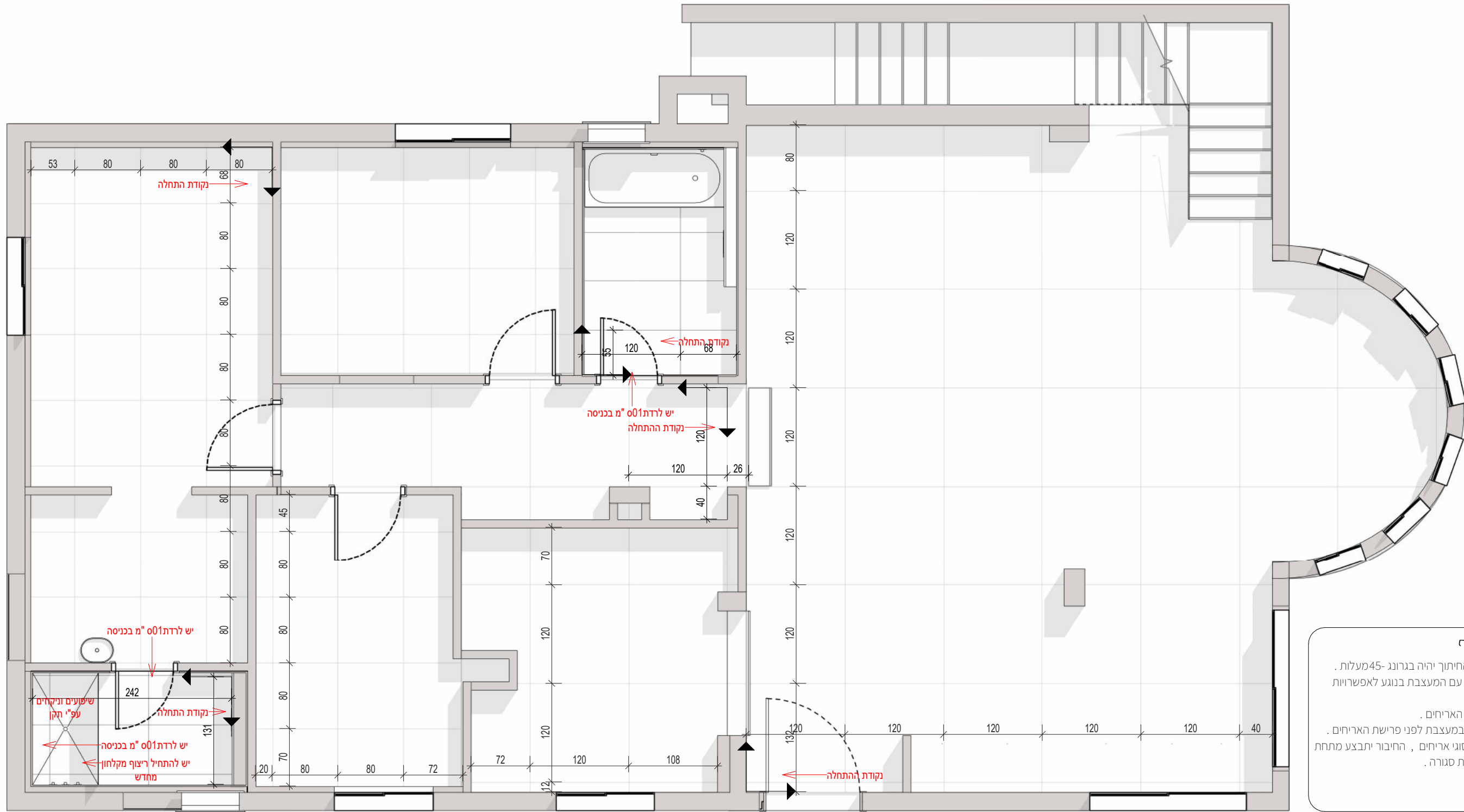


- ### מקרא תאורה
- נקודת תאורה תקרתית
 - נקודת תאורה קירית מ. מים
 - נקודת תאורה קירית מ. מים
 - צינול לא מוגן מים
 - מפסק מוגן מים
 - מפסק מחליף
 - מפסק מצליב
 - פס לד

- ### מקרא חשמל/ תקשורת
- שקע בודד/כפול
 - שקע בודד/כפול מוגן מים
 - שקע כח
 - שקע כח מוגן מים
 - מפסק תנור אמבטיה 1.40
 - תנור אמבטיה מעל דלת 2.20
 - מפסק לביבילר 1.40
 - 4 X סימבוקס **4B**
 - נקודת TV
 - מתג לתריס גלילה חשמלי
 - ארון חשמל ומתחתי
 - ארון תקשורת
 - הכנה לתריס גלילה חשמלי
 - נקודת אינטרקום
 - פנימית וחיצונית

- ### הערות חשמל ותאורה
- גובה שקעים כללי (0.80) אלא אם כן סומן אחרת על גבי התוכנית
 - גובה מפסקים (1.10) אלא אם כן סומן אחרת על גבי התוכנית
 - תיכנון מיקום המזגנים ונקודות השקע הם בגדר המלצה בלבד - יש לאשר אותם מול איש המיזוג אוויר.
 - כל סוגי אביזרי החשמל בחדרים הרטובים יהיו מוגני מים.
 - גופי תאורה מעל מראה יהיו בגובה (200) אלא אם כן סומן אחרת על גבי התוכנית

- ### הערות כלליות
- המידות בתוכנית מבוססת על נתונים שסופקו ע"י הלקוח, ייתכנו שינויים בין המידות בשרטוט למידות בפועל.
 - המידות בתוכנית הן ברוטו ואינן כוללות חומרי גמר.
 - אין לקבוע מידות על סמך שרטוט.
 - יש לוודא מידות בשטח לאחר ביצוע.
 - יש לבדוק את התאמת התוכנית לשטח לפני תחילת הבנייה ולעדכן על כל אי התאמה.
 - זכויות היוצרים בתוכנית למתכננת ואין לעשות בה שימוש ללא אישור בכתב.
 - ההערות תקפות לכל התוכניות אלא אם צוין אחרת.



הערות לריצוף

- בכל מקום שבו פאנלים נפגשים בפניה - החיתוך יהיה בגרוגג-45 מעלות.
- במידה ולא ניתן ליישם גרוגג - יש להיוועץ עם המעצבת בנוגע לאפשרויות החיבור.
- הפרישה אינה מתחשבת בעובי הפוגות בין האריחים.
- במקרה של סטייה משמעותית, יש להיוועץ במעצבת לפני פרישת האריחים.
- במקרה של מפגש בין שני חללים ובו שני סוגי אריחים, החיבור יתבצע מתחת לדלת על מנת להסתיר את החיבור כשהדלת סגורה.
- יש לבצע שיפועים לפתחי ניקוז עפ"י תקן.
- גוון רובה יבחר בתיאום מול המעצבת.

הערות כלליות

- המידות בתוכנית מבוססת על נתונים שסופקו ע"י הלקוח, ייתכנו שינויים בין המידות בשרטוט למידות בפועל.
- המידות בתוכנית הן ברוטו ואינן כוללות חומרי גמר.
- אין לקבוע מידות על סמך שרטוט.
- יש לוודא מידות בשטח לאחר ביצוע.
- יש לבדוק את התאמת התוכנית לשטח לפני תחילת הבנייה ולעדכן על כל אי התאמה.
- זכויות היוצרים בתוכנית למתכננת ואין לעשות בה שימוש ללא אישור בכתב.
- ההערות תקפות לכל התוכניות אלא אם צוין אחרת.

מבט	שם ריצוף	גודל אריחים	רמת גימור	מיקום ריצוף	מיקום לגמר	שטח
	ריצוף אפור מט	120-120	R10	תוכנית ריצוף	סלון	60.4 m ²
	ריצוף אפור מט	80-80	R10	תוכנית ריצוף	חדרים	38.8 m ²
	ריצוף אפור מט	120-120	R10	תוכנית ריצוף	מסדרון ותוספת מטבח	20.6 m ²
	דמוי עץ פישבון	120-60	R11	תוכנית ריצוף	חדר רחצה A	3.9 m ²
	דמוי עץ פישבון	120-60	R11	תוכנית ריצוף	חדר רחצה B	4.0 m ²



- סטטוס: לעיון
- לאישור
- לביצוע

עיצוב: אוריה פיזם
שרטוט: סטודיו שרטוט וקו

גודל גליון: A3
תאריך הפקה: 10/12/2024
קנה מידה: משתנה

שם התוכנית: קומה א- ריצוף

כתובת הפרויקט: ירושלים

שם הלקוח: משפחת כהן

שם הפרויקט: שם הפרויקט

מס גליון: 11



טבלת ריצוף

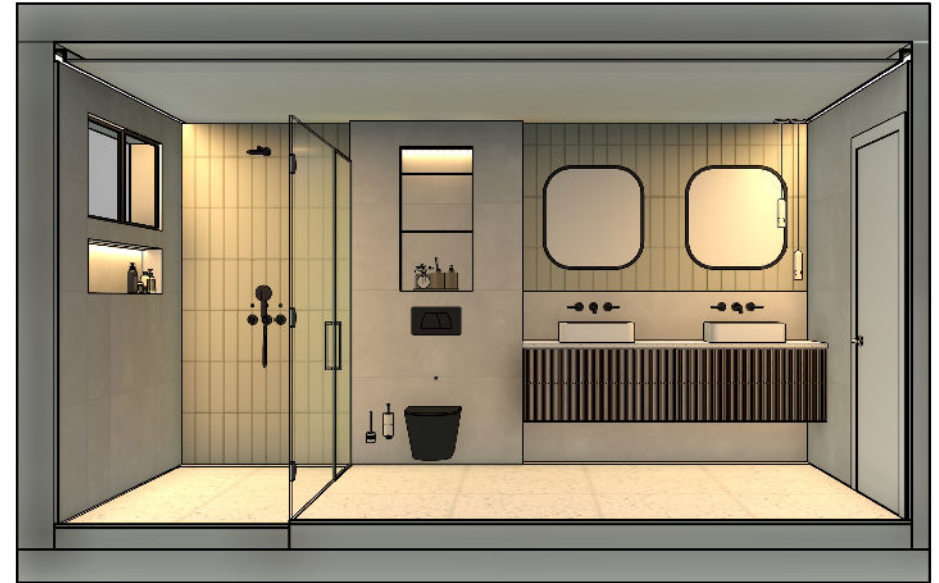
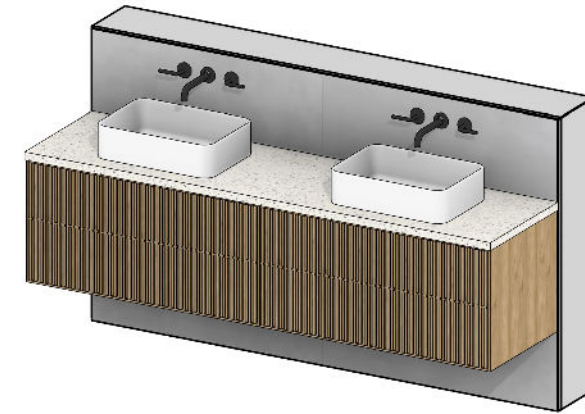
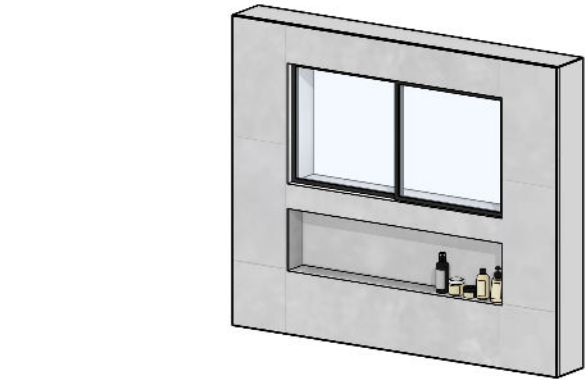
שטח	שם ריצוף	גודל אריחים	תמונה
9.1 m ²	אריח טראצו	80/80	
9.1 m ²			

טבלת חיפוי קיר

שטח	שם הגמר	גודל אריחי גמר	תמונה
25.0 m ²	אריח בטון	120/60	
5.4 m ²	אריח ירוק דקור	60/10	

טבלת מניטריה

כמות	תיאור	תמונה
1	מקלחון	
2	כיור מונח במיודות 50/35	
2	ברז קיר	
2	מראה	
2	אינטרפוף 3 דרך	
1	מזלף	
1	ראש גשם קירי	
1	אסלה	
1	לחצן לאסלה	



יש לודא קידוח באריח בהתאם לגדלי האינטרפוצים אשר נבחרו ואושרו ע"י המעצבת. בכל מקום שבו אריחים נפגשים בפנינה-החיתוך יהיה בגורנג (45 מעלות) במידה ולא ניתן ליישם בגורנג יש להיוועץ עם המעצבת לגבי החיבור. הפרישה אינה מתחשבת בעובי הפוגות שבין האריחים. במקרה של סטיה משמעותית יש להתיעץ עם המעצבת לפי פרישת האריחים. יש לקבל מפרט מקלחונים לפני ביצוע. יש לאשר עם המעצבת בשטח מיקומי אסלה ואינטרפוצי לפני ההתקנה. יש לתאם עם המעצבת את מיקום קופסאות הביקורת במקום מוצג. חיפוי קירות החדר הם המשכיים לריצוף החלל- ראה במבט על פרספקטיבי...

התוכנית זו הופקה על בסיס מידות ותנאים שחועברו ע"י הלקוח. כל אחריות לביצוע עבודה על בסיס תוכנית זו על הלקוח בלבד. המבצע אחראי לבדיקת התוכניות ולהתאמתם במקום. על המבצע לבקר את כל המיידות ועל כל טעות או אי התאמה יש לעדכן את המתכנן. אין לקבוע מידות על פי שרטוט! המבצע אחראי לכך שכל האלמנטים והאביזרים הם בעלי תו תקן או עומדים בדרישות חוק התכנון והבניה. קווי המיידות הם מקירות הבסיס ולא מקירות החיפוי.

לעיון:	15/11/2024	תאריך:
למכרה:		קלי"מ:
לביצוע:	A3	מס' גליון:
		גודל גליון:

שם הפרויקט:	שם התוכנית:
שם לקוח	טבלאות ומבטאים
כתבת הפרויקט	
מספר גליון:	5

שרטוט וקו

סטודיו שרטוט ודמיות
058-4403690
יד ושילוב ישראלי
Batya.kaptsand@gmail.com

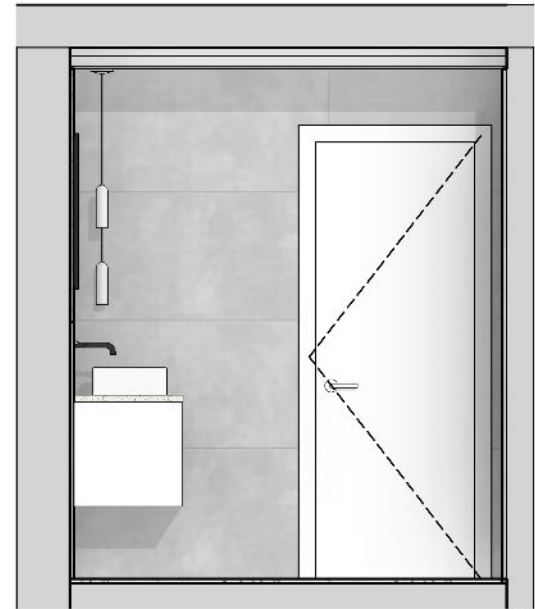
T-1
1:25



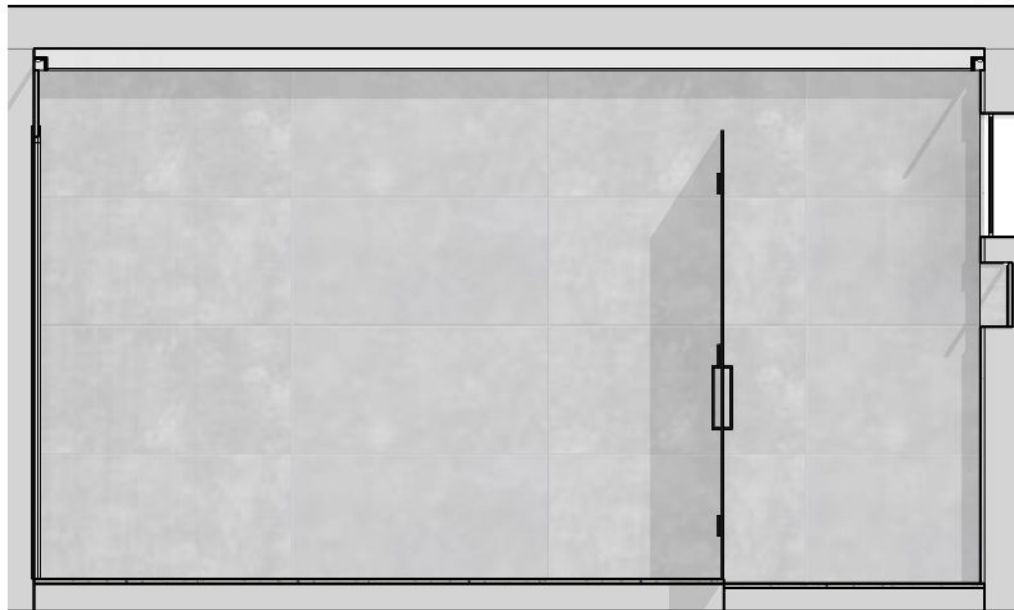
T-2
1:25



T-3
1:25



T-4
1:25



יש לודא קידוח באריח בהתאם לגדלי האינטרפוזים אשר נבחרו ואושרו ע"י המעצבת. בכל מקום שבו אריחים נפגשים בפניה-החיתוך יהיה בגורנג (45 מעלות) במידה ולא ניתן ליישם בגורנג יש להיוועץ עם המעצבת לגבי החיבור. הפרישה אינה מתחשבת בעובי הפוגות שבין האריחים. במקרה של סטיה משמעותית יש להתיעץ עם המעצבת לפי פרישת האריחים. יש לקבל מפרט מקלחונים לפני ביצוע. יש לאשר עם המעצבת בשטח מיקומי אסלה ואינטרפוזי לפני ההתקנה. יש לתאם עם המעצבת את מיקום קופסאות הביקורת במקום מוצנע. חציפי קירות החדר הם המשכיים לריצוף החלל- ראה במבט על פרספקטיבי...

הערות כלליות

תוכנית זו הופקה על בסיס מידות ותנאים שהועברו ע"י הלקוח. כל אחריות לביצוע עבודה על בסיס תוכנית זו על הלקוח בלבד. המבצע אחראי לבדיקת התוכניות ולהתאמתם במקום. על המבצע לבקר את כל המידות ועל כל טעות או אי התאמה יש לעדכן את המתכנן. אין לקבוע מידות על פי שרטוט! המבצע אחראי לכך שכל האלמנטים והאבזורים הם בעלי תו תקן או עומדים בדרישות חוק התכנון והבניה. קווי המידות הם מקירות הבסיס ולא מקירות החיפוי.

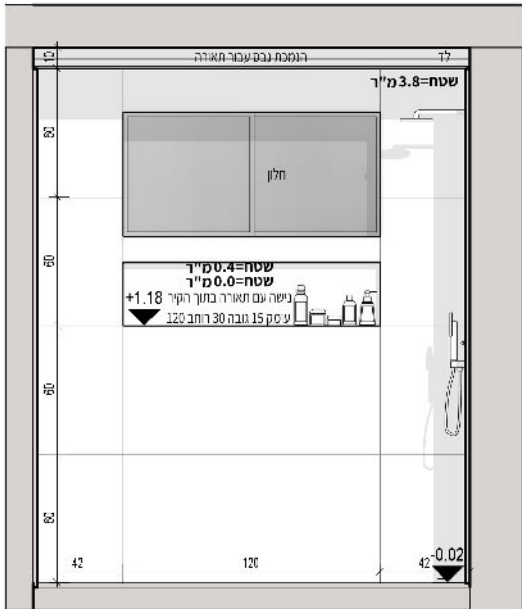
לעיון:	15/11/2024	תאריך:
למכרה:	1:25	קלי"מ:
לביצוע:	A3	מס' גליון:
		גודל גליון:

שם הפרויקט:	
שם התוכנית:	
מספר גליון:	4
חדר הרחה-גווני אפור-טקסטורי	

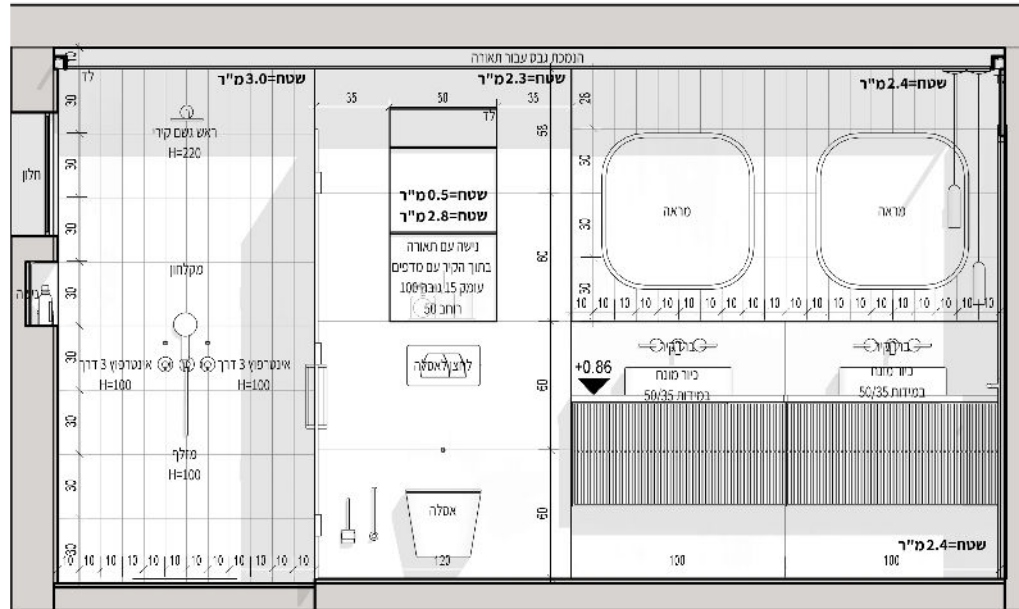
שרטוט וקו
סטודיו שרטוט ודומים
058-4403690
יד ושילוב ישראלי
Batya.kaptsan@gmail.com



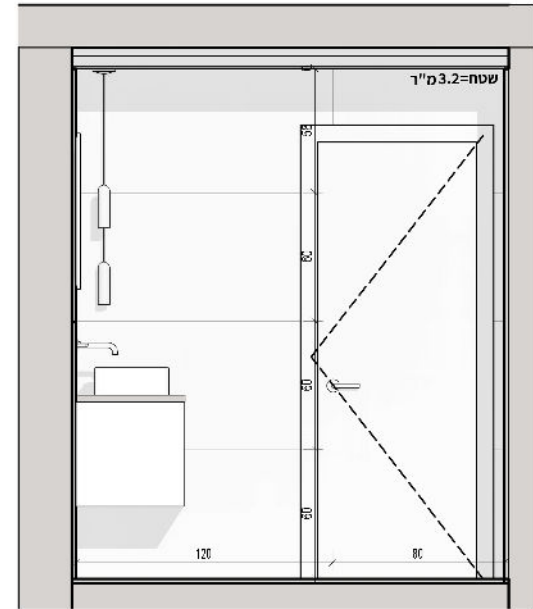
C-1
1:25



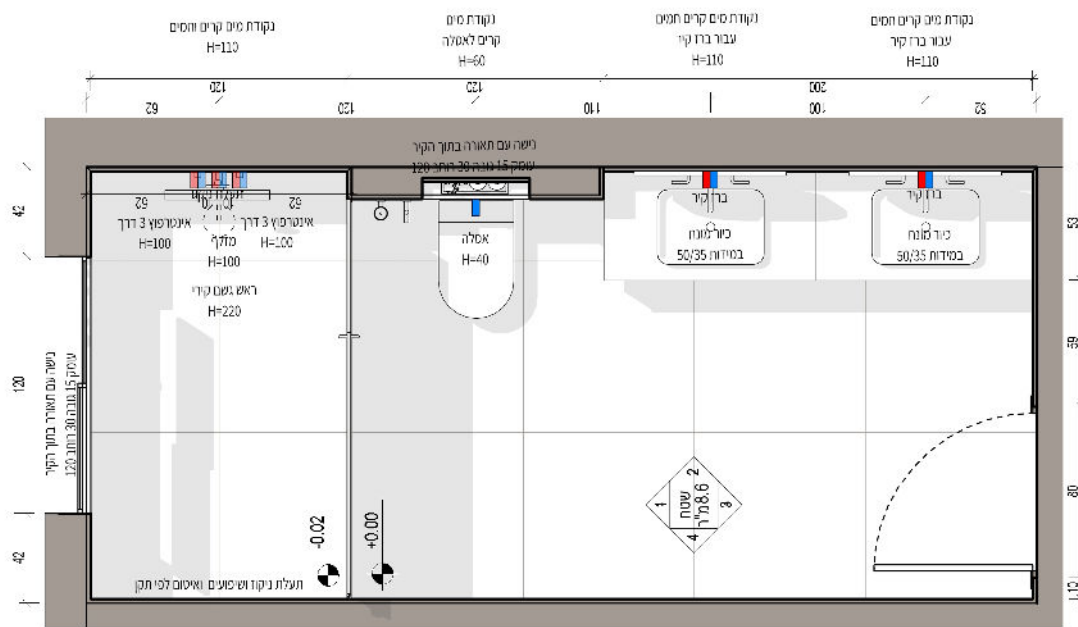
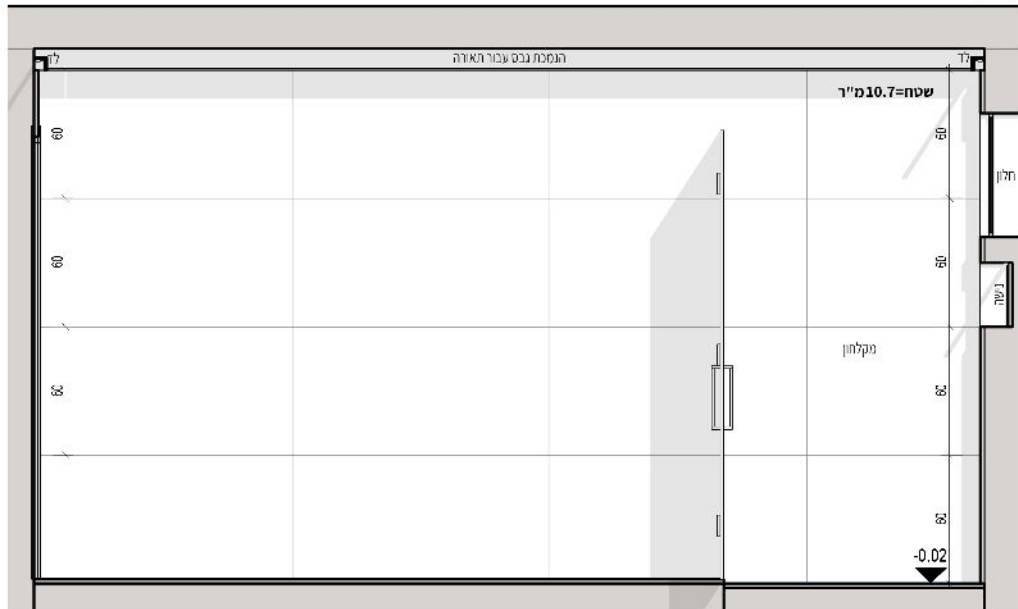
C-2
1:25



C-3
1:25



C-4
1:25



יש לודא קידוח באריח בהתאם לגדלי האינטרפוזים אשר נבחרו ואושרו עי המעצבת. בכל מקום שבו אריחים נפגשים בפנינה החיתוך יהיה בגורנג (45 מעלות)! במידה ולא ניתן ליישם בגורנג יש להיוועץ עם המעצבת לגבי החיבור. הפרשיה אינה מתחשבת בעובי הפוגות שבין האריחים, יש לקבל מפרט מקלחונים לפני ביצוע. המבצע אחראי לבדיקת התוכנית ולהתאמתם במקום. על המבצע לבקר את כל המידות ועל כל טעות או אי התאמה יש לעדכן את המתכנן. אין לקבוע מידות על פי שרטוט! המבצע אחראי לכך שכל האלמנטים והאבזורים הם בעלי תו תקן או עומדים בדרישות חוק התכנון והבניה. לקוי המידות הם מקירות הבסיס ולא מקירות החיפוי.

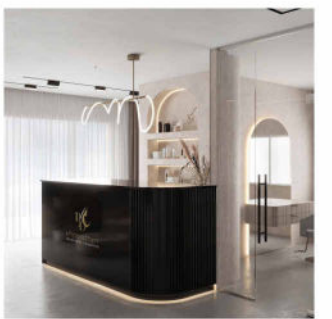
יש לודא קידוח באריח בהתאם לגדלי האינטרפוזים אשר נבחרו ואושרו עי המעצבת. בכל מקום שבו אריחים נפגשים בפנינה החיתוך יהיה בגורנג (45 מעלות)! במידה ולא ניתן ליישם בגורנג יש להיוועץ עם המעצבת לגבי החיבור. הפרשיה אינה מתחשבת בעובי הפוגות שבין האריחים, יש לקבל מפרט מקלחונים לפני ביצוע. המבצע אחראי לבדיקת התוכנית ולהתאמתם במקום. על המבצע לבקר את כל המידות ועל כל טעות או אי התאמה יש לעדכן את המתכנן. אין לקבוע מידות על פי שרטוט! המבצע אחראי לכך שכל האלמנטים והאבזורים הם בעלי תו תקן או עומדים בדרישות חוק התכנון והבניה. לקוי המידות הם מקירות הבסיס ולא מקירות החיפוי.

תאריך:	15/11/2024
קלימ:	1:25
מס' גליון:	A3
גודל גליון:	3

שם הפרויקט:	שם לקוח כתובת הפרויקט
שם התוכנית:	חדר רחצה - ג'וני חום
מספר גליון:	3

שרטוט וקו

סטודיו שרטוט ודמיון
058-403690
ירושלים ישראל
Batya.kaptsan@gmail.com



דלפק-מבט פנים



דלפק-מבט חזית

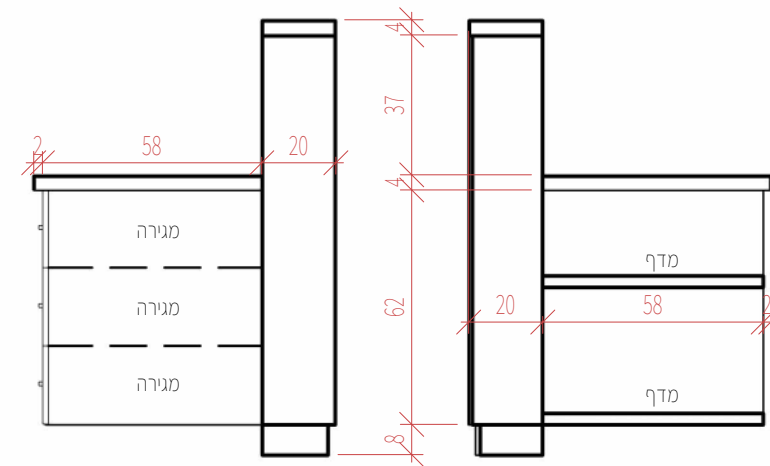


דלפק-חזית
1:20

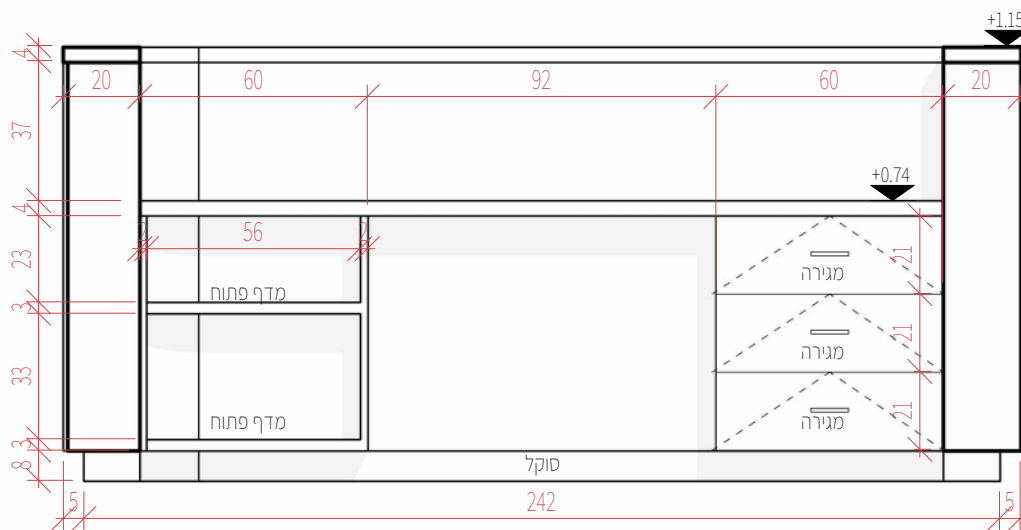


חתך 2
1:20

חתך 1
1:20



דלפק-פנים
1:20



דלפק-תוכנית
1:20

